

PROJEKTITEL ZIELSETZUNG	TRÄGER	LAUFZEIT	PROGRAMM	BETEIL. LÄNDER	INTERNET
ISEK-HANDLUNGSFELD Kultur					
ORGANUM mediengestütztes internationales Orgelspektakel zum 300. Stadtgeburtstag Karlsruhes mit der Staatlichen Hochschule für Gestaltung Karlsruhe	Kulturamt Kulturbüro	2013 – 2015	Siemens Musikstiftung (20.000 Euro)	FR, GB, RO ¹	ka300.de/programm/ideenwettbewerb/organum
Festival PREMIERES grenzüberschreitendes, binationales Festival	Badisches Staatstheater	seit 2013	Baden-Württemberg Stiftung	FR	www.festivalpremier.es
ISEK-HANDLUNGSFELD Sport, Freizeit und Gesundheit					
Teilnahme von Sportlerinnen und Sportlern aus den Partnerstädten am Hafen-Kultur-Fest und am Baden-Marathon	GB Rheinhäfen, SuS, HA	jährlich		DE, FR, GB, RO, RU ¹	www.festivalpremier.es
ISEK-HANDLUNGSFELD Umwelt, Klimaschutz und Stadtgrün					
DACH – Energieeffiziente Stadt Erfahrungsaustausch zur Beschleunigung der Energie-Effizienzsteigerung	UA mit HGW, StPIA, Stadtwerke, VOWO	2012 – 2015	EnEff:Stadt (BMW)	AT, CH	www.dach-energieeffiziente-stadt.eu
Open Flood Risk Map Unterstützung der Alarm- und Einsatzplanung im Hochwassermanagement	TBA (Personal, Bewertung, Verifizierung)	2014 – 2015	KLIMOPASS (UM)		www.geog.uni-heidelberg.de/gis/open_flood_risk_map.html
Fachaustausch mit der Partnerstadt Nancy zum Thema Klimaschutz/Energieeffizienz	UA, HGW	Juli 2013		FR ¹	
60 Jahre Partnerschaft Karlsruhe-Nancy Mitarbeit der Auszubildenden des GBA bei der Erstellung des Jardin éphémère in Nancy	GBA	09 – 11/2015		FR ¹	

¹ Mit Beteiligung der jeweiligen Partnerstadt/Partnerstädte

V. GRENZÜBERSCHREITENDE/EUROPAWEITE NETZWERKAKTIVITÄTEN DER STADTVERWALTUNG KARLSRUHE | AUSWAHL

NETZWERK	THEMEN	TRÄGER/ STÄDT. AKTEUR	BETEIL. LÄNDER	INTERNET
THEMENÜBERGREIFEND				
CEMR Council of European Municipalities and Regions	Aktuelle Themen der europapolitischen Agenda	ABZ	europaweit	www.ccre.org
DST Deutscher Städtetag	Aktuelle Themen der europapolitischen Agenda	ABZ		www.staedtetag.de
EUROCITIES Network of major European cities	Zugang zu Kultur, Urbane Agenda, Creative Cities, Mobilität und Verkehr, TTIP	ABZ, Kulturamt (Culture Forum, Creative Industries), Wifö, ZJD	europaweit	www.eurocities.eu
RGRE Rat der Gemeinden und Regionen Europas, Deutsche Sektion	Aktuelle Themen der europapolitischen Agenda	ABZ		www.rgre.de
Städtetag Baden-Württemberg, AG Europakordinatorinnen und -koordinatoren	Aktuelle Themen der europapolitischen Agenda	ABZ		www.staedtetag-bw.de
ISEK-HANDLUNGSFELD Wirtschaft und Arbeit				
European Cluster Alliance Netzwerk auf EU-Ebene zur Entwicklung von Clusterpolitik	Analyse und Unterstützung von Clustern	Wifö	europaweit	www.eca-tactics.eu/eca/about
EVVC Europäischer Verband der Veranstaltungs-Centren e.V.	Veranstaltungsorganisation, Marketing	KMK	europaweit	www.evvc.org
ICCA International Congress and Convention Association	Branchennetzwerk	KMK	weltweit	www.iccaworld.com
IDFA Interessengemeinschaft Deutscher Fachmessen und Ausstellungsstädte	Planungserfahrungen, Rolle der Messe als Gestalter im Globalisierungsprozess	KMK	Partnerverbände in AT und CH	www.idfa.de
PAMINA Business Club Netzwerk für grenzüberschreitende Kontakte, Projekte und Innovationen	Verbesserung der Wettbewerbsfähigkeit des Standorts und der Unternehmen	Wifö	FR	www.pamina-business.com/de
Vernetzung mit Partnerstädten	Delegationsreisen mit Wirtschaftsvertretern, EU-Förderprojekte, Wissenstransfer in den SmarterCity Fokusbranchen Energie, IKT, Mobilität und Kreativwirtschaft	Wifö	F, GB, RO, HR ¹	
Vis-à-vis Touristengemeinschaft Baden – Elsass – Pfalz	Tourismus im Eurodistrikt PAMINA	KTG	FR	www.vis-a-vis-pamina.eu/?lang=de
ISEK-HANDLUNGSFELD Hochschulen, Wissenschaft, Forschung und innovative Technologien				
Centre for Environmental Health Engineering an der University of Surrey, England, WHO Collaboration Centre	Notwasser Versorgung, Brunnen, Wasseraufbereitung	Stadtwerke (mit Technologiezentrum Wasser, HS für Technik und Wirtschaft, KIT)	europa-/ weltweit	www.surrey.ac.uk/cee/research/wehe/cehe
EBMT European Society for Blood and Marrow Transplantation	Knochenmark- und Blutstammzelltransplantation	Städtisches Klinikum	weltweit	www.ebmt.org
Konrad-Zuse-Zentrum für Informationstechnik Berlin	Strömungssimulation der Atemwege	Städtisches Klinikum	europa-/ weltweit	www.zib.de
KOWI Kooperationsstelle EU der Wissenschaftsorganisationen	Austausch zur Europäischen Forschungsförderung	ZKM		www.kowi.de
Rhinoplasty Society of Europe Gesellschaft für Plastische, Ästhetische und Rekonstruktive Chirurgie	Internationale Operationskurse (Gesichtschirurgie)	Städtisches Klinikum	europa-/ weltweit	www.rhinoplastysociety.eu

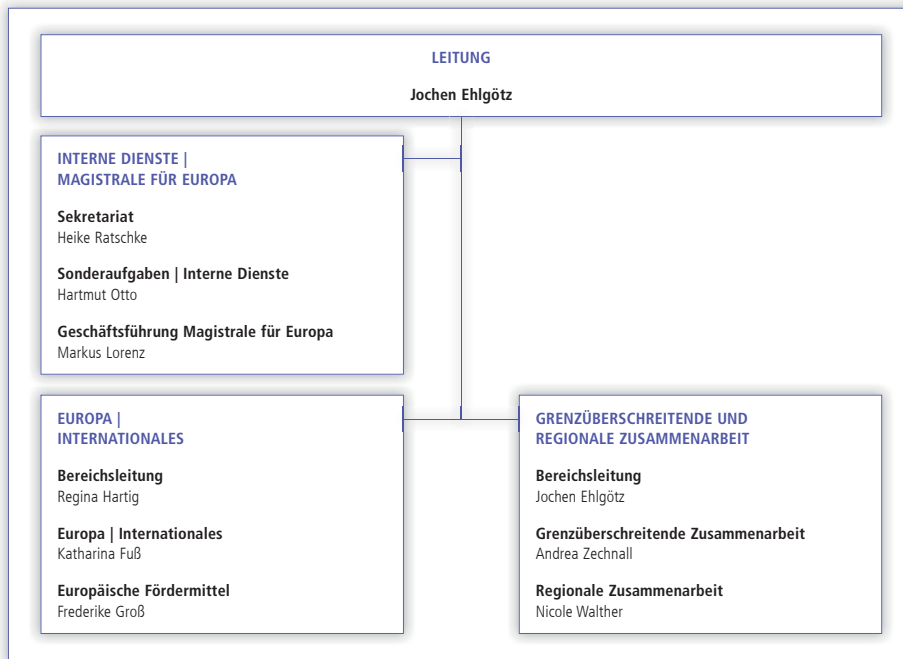
NETZWERK	THEMEN	TRÄGER/ STÄDT. AKTEUR	BETEIL. LÄNDER	INTERNET
ISEK-HANDLUNGSFELD Regionale und überregionale Kooperation				
Eurodistrikt PAMINA Region im badisch-pfälzisch-säsischen Grenzraum	Grenzüberschreitende Themen in der PAMINA-Region	ABZ, KMK, Kulturamt, stja, UA, VHS Wifö,	FR	www.eurodistrict-pamina.eu/pamina/?lang=de
Euro-Initiative Karlsruhe – Nottingham	Fachlicher Austausch zwischen Kolleginnen und Kollegen der beiden Stadtverwaltungen	StPIA federführend)	GB ¹	www.karlsruhe.de/b4/international/partnerstaedte/aktuell_nottingham/euroinitiative.de
EVTZ Rhein-Alpen Korridor Europäischer Verbund Territorialer Zusammenarbeit (hervorgegangen aus EU-Projekt CODE24)	Länderübergreifender Personen- und Güterverkehr auf der Schiene im Rhein-Alpen Raum	ABZ	IT, NL	egtc-rhine-alpine.eu
Initiative „Magistrale für Europa“ Transnationale Allianz für die Schiene	Länderübergreifender Personen- und Güterverkehr auf der Schiene im Rhein-Donau Raum	Geschäftsstelle bei ABZ angesiedelt	AT, FR, HU, SK	www.magistrale.org
Oberrheinrat politische grenzüberschreitende Instanz zur gegenseitigen Information und politischen Absprache	Grenzüberschreitende Themen im Bereich der Trinationalen Oberrheinregion	ABZ	CH, FR	www.conseilrhenan.org/de
ORK Deutsch-Französisch-Schweizerische Oberrhainkonferenz	Grenzüberschreitende Themen im Bereich der Trinationalen Oberrheinregion	Kulturamt (Forum Kultur), stja (AG Jugend)	CH, FR	www.oberrhainkonferenz.org/de/home.html
Städtenetz Oberrhein Informations- und Kooperationsplattform	Mobilität der Zukunft, Kultur	ABZ	CH, FR	www.rmtmo.eu/de/politik/akteure/staedtenetz.html
TMO Trinationale Metropolregion Oberrhein	Politik, Wissenschaft, Wirtschaft, Zivilgesellschaft	ABZ	CH, FR	www.rmtmo.eu/de/home.html
Vernetzung mit Partnerstädten	Projekte im Rahmen der Städtepartnerschaftsarbeit	Hauptamt	D, FR, GB, HR, RO, RU ¹	
ISEK-HANDLUNGSFELD Sozialer Zusammenhalt und Bildung				
Beratung bei der Gründung von Volkshochschulen	Finanzierung, Programm- und Lobbyarbeit, strategisches Management	VHS	CN, EL, MA	
ECCAR Europäische Städtekoalition gegen Rassismus	Rassismus, Diskriminierung, gruppenbezogene Menschenfeindlichkeit, Rechtsextremismus, Willkommenskultur, Vielfalt, Integration	Kulturamt	europaweit	www.eccar.info
ISEK-HANDLUNGSFELD Kultur				
Assitej Internationale Vereinigung des Theaters für Kinder und Jugendliche	Vernetzung, Konzeption innovativer und internationaler Produktionen, Personalaustausch, Aufführungsaustausch, Digitales Theater	Badisches Staatstheater	europa-/ weltweit	www.assitej.de/
CPDO Chambre Professionnelle des Directions d'Opéra	Vernetzung, Konzeption innovativer und internationaler Produktionen, Personalaustausch, Aufführungsaustausch, Digitales Theater	Badisches Staatstheater	europaweit	cpdo.fr/missions/
ETC European Theatre Convention	Vernetzung, Konzeption innovativer und internationaler Produktionen, Personalaustausch, Aufführungsaustausch, Digitales Theater	Badisches Staatstheater	AT, BE, BA, CY, FI, FR, HR	www.etc-cte.org
ICOM International Council of Museums	Internationales Netzwerk von Museen und Museumsfachleuten	ZKM	weltweit	icom.museum

NETZWERK	THEMEN	TRÄGER/ STÄDT. AKTEUR	BETEIL. LÄNDER	INTERNET
Netzwerk Junge Ohren	Vernetzung, Konzeption innovativer und internationaler Produktionen, Personalaustausch, Aufführungsaustausch, Digitales Theater	Badisches Staatstheater	AT, CH	www.jungeohren.com
Opera Europa Dienstleister für professionelle Opernhäuser und Opernfestivals	Vernetzung, Konzeption innovativer und internationaler Produktionen, Personalaustausch, Aufführungsaustausch, Digitales Theater	Badisches Staatstheater	europaweit	www.opera-europa.org/de
REMA Europäisches Netzwerk für alte Musik	Vernetzung, Konzeption innovativer und internationaler Produktionen, Personalaustausch, Aufführungsaustausch, Digitales Theater	Badisches Staatstheater	europaweit	www.rema-eemn.net/?lang=de
Reseo European Network for Opera and Dance Education	Vernetzung, Konzeption innovativer und internationaler Produktionen, Personalaustausch, Aufführungsaustausch, Digitales Theater	Badisches Staatstheater	europaweit	reseo.org/
Vernetzung mit Partnerstädten/ grenzüberschreitende Netzwerke	Kooperationen zwischen Museen, Kulturinstitutionen, Designern und Künstlerinnen und Künstlern	Kulturamt	DE, FR, GB, HR, RO, RU ¹	
Yourope The European Festival Organisation	Veranstaltungssicherheit, Künstlerverträge	KEG	europaweit	www.yourope.org
ISEK-HANDLUNGSFELD Sport, Freizeit und Gesundheit				
EWA European Waterpark Association	Wassertechnik, Gesetzgebung, DIN-Normen, Marketing, Betrieb, Gastronomie, Kassensysteme etc.	BB	AT, CH, CZ, DK, ES, GE, HU, LU, NL, PL, SE, TR	www.freizeitbad.de/ewa/die-ewa/willkommen.html
ISEK-HANDLUNGSFELD Umwelt, Klimaschutz und Stadtgrün				
AWBR Arbeitsgemeinschaft der Wasserwerke an Bodensee und Rhein	Schutz der Wasserressourcen, Trinkwasserqualität	Stadtwerke	AT, CH, FR	www.awbr.org
Covenant of Mayors Europäische Bewegung zur Steigerung der Energieeffizienz und Nutzung nachhaltiger Energiequellen	Klimaschutz	UA	europaweit	www.covenantofmayors.eu/index_en.html
Klima-Bündnis der europäischen Städte mit indigenen Völkern der Regenwälder e.V.	Klimaschutz	UA	europaweit	www.klimabuendnis.org/home.html?&L=1
PAMINA-Rheinpark Räumliches Museum beiderseits des Rheins	Naturschutzprojekte	ABZ, UA	CH, FR	www.pamina-rheinpark.org
TRION-climate Netzwerk für Energie und Klima der Trinationalen Metropolregion Oberrhein	Energie, Klimaschutz, Nachhaltigkeit	HGW, KEK, Wifö	CH, FR	www.trion-climate.net
Vernetzung mit der Partnerstadt Nancy	Fachlicher Austausch zwischen den Gartenbauämtern	GBA	FR ¹	
ISEK-HANDLUNGSFELD Städtebau				
EURHONET European Housing Network	Energieeinsparung und -effizienz, Neubau, gesellschaftliche Verantwortung, nachbarschaftliches Miteinander	VOWO	FR, GB, IT, SE	www.eurhonet.eu
ISEK-HANDLUNGSFELD Zukunft Innenstadt und öffentlicher Raum				
EFUS Europäisches Forum für urbane Sicherheit		OA	europaweit	www.efus.eu

NETZWERK	THEMEN	TRÄGER/ STÄDT. AKTEUR	BETEIL. LÄNDER	INTERNET
ISEK-HANDLUNGSFELD Mobilität				
Arbeitsgemeinschaft der öffentlichen Binnenhäfen Baden-Württemberg	Kooperation, (Hafen-) Logistik, Infrastruktur, Öffentlichkeitsarbeit, regionale Themen	KVVH GmbH, GB Rheinhäfen		www.binnenhafen-bw.de
Bundesverband öffentlicher Binnenhäfen	Kooperation, (Hafen-) Logistik, Infrastruktur, Öffentlichkeitsarbeit	KVVH GmbH, GB Rheinhäfen		www.binnenhafen.de/home
Grenzüberschreitende Mobilität am Oberrhein	Nachhaltige und umweltverträgliche Verkehrspolitik	KVV	CH, FR	
UITP International Association of Public Transport	EU-Aktivitäten	VBK	weltweit	www.uitp.org
VDV Verband deutscher Verkehrsunternehmen	EU-Recht (Information und Einflussnahme auf die betreffende EU-Gesetzgebung)	VBK		www.vdv.de
ISEK-HANDLUNGSFELD Bürgergesellschaft				
Mayors for Peace Bürgermeister für den Frieden	Abschaffung von Atomwaffen	ABZ	weltweit	www.mayorsforpeace.de

¹ Mit Beteiligung der jeweiligen Partnerstadt/Partnerstädte

ORGANIGRAMM STABSSTELLE AUSSENBEZIEHUNGEN



WEITERE INSTITUTIONEN, VEREINE UND KONTAKTSTELLEN IM BEREICH EUROPAARBEIT FÜR DIE STADT KARLSRUHE | AUSWAHL

Centre Culturel Franco-Allemand | CCFa

Karlstraße 16 b, 76133 Karlsruhe
Telefon: +49 721 160380
E-Mail: info@ccf-ka.de
www.ccf-ka.de

CyberForum e.V.

Services Förderprojekte
Haid-und-Neu-Straße 18, 76131 Karlsruhe
Telefon: +49 721 602-8970
E-Mail: info@cyberforum.de
www.cyberforum.de/angebote/feuer-
unternehmer/finanzierung-foerderung

Deutscher Städtetag

Hausvogteiplatz 1, 10117 Berlin
Telefon: +49 30 377110
E-Mail: post@staedtetag.de
www.staedtetag.de

ESF-Geschäftsstelle Karlsruhe

Daimlerstraße 8, 76185 Karlsruhe
Telefon: +49 721 97246-22
E-Mail: peter.dressler@afb-karlsruhe.de
www.afb-karlsruhe.de/de/esf-projektberatung.html

EU-Koordinationsstelle im ZKM | Zentrum für Kunst und Medientechnologie

Lorenzstraße 19, 76135 Karlsruhe
Telefon: +49 721 81001033
E-Mail: maschke@zkm.de
eu-koordination.zkm.de

Eurodistrikt PAMINA

Altes Zollhaus, Hagenbacher Straße 5a,
76768 Neulauterburg/Berg
Telefon: +49 7277 8999020
E-Mail: info@eurodistrict-pamina.eu
www.eurodistrict-pamina.eu/pamina/?lang=de

Europabüro der baden-württembergischen Kommunen

Rue Guimard 7, 1040 Brüssel, Belgien
Telefon: +32 2 5136408
E-Mail: sekretariat@europabuero-bw.de
www.europabuero-bw.de

Europabüro des deutschen Städte- und Gemeindebunds

Avenue des Nerviens 9 – 31, bte. 3,
1040 Brüssel, Belgien
Telefon: +32 27401640
E-Mail: dstgb@eurocommunal.eu
www.eurocommunal.eu

Europäische Schule Karlsruhe

Albert-Schweitzer-Straße 1, 76139 Karlsruhe
Telefon: +49 721 680090
E-Mail: info@eskar.org
www.eskar.org/home.html

Europa-Union Karlsruhe

Weißdornweg 23, 76149 Karlsruhe
Telefon: +49 721 754930
E-Mail: heinz.golombek@t-online.de
www.europa-union-karlsruhe.de

Europazentrum Baden-Württemberg

Nadlerstraße 4, 70173 Stuttgart
Telefon: +49 711 2349367
europa-zentrum.de

Europe Direct Karlsruhe

Bürgerinformationszentrum im
Regierungspräsidium Karlsruhe
Markgrafenstraße 46, 76133 Karlsruhe
Telefon: +49 721 9267404
E-Mail: europa@rpk.bwl.de
https://rp.baden-wuerttemberg.de/rpk/Abt2/
Ref27/Seiten/Europe_Direct_Karlsruhe.aspx

Grenzüberschreitendes Beratungsnetz | TransInfoNet

Handwerkskammer Karlsruhe
Friedrichsplatz 4 – 5, 76133 Karlsruhe
Telefon: +49 721 16000
E-Mail: info@hwk-karlsruhe.de
www.transinonet.org/de-de

Hochschule Karlsruhe Technik und Wirtschaft

Akademisches Auslandsamt
Moltkestraße 30, 76133 Karlsruhe
Telefon: +49 721 9251084
E-Mail: aaa@hs-karlsruhe.de
www.hs-karlsruhe.de/aaa.html

Industrie- und Handelskammer Karlsruhe

Außenwirtschaftsberatung
Lammstraße 13 – 17, 76133 Karlsruhe
Telefon: +49 721 1740
E-Mail: info@karlsruhe.ihk.de
www.karlsruhe.ihk.de/international

Internationales Begegnungszentrum | IBZ

Kaiserallee 12 d, 76133 Karlsruhe
Telefon: +49 721 89333710
E-Mail: info@ibz-karlsruhe.de
ibz-karlsruhe.de

Institut für Transurane (ITU)

Hermann-von-Helmholtz-Platz 1
76344 Eggenstein-Leopoldshafen
Telefon: +49 72479510
www.ec.europa.eu/jrc/en/institutes/itu

Karlsruher Institut für Technologie | KIT

Dienstleistungseinheit Internationales,
Regionalstrategie und Information (ReSI)
Adenauerring 2, 76131 Karlsruhe
Telefon: +49 721 608-41978
E-Mail: resi@intl.kit.edu
www.intl.kit.edu/intl/resi.php

Rat der Gemeinden und Regionen Europas | Deutsche Sektion

Gereonstraße 18 – 32, 50670 Köln
Telefon: +49 221 3771311
E-Mail: post@rgre.de
www.rgre.de

Regierungspräsidium Karlsruhe

Grenzüberschreitende Zusammenarbeit
und Europa
Regierungspräsidium Karlsruhe, Referat 27
Markgrafenstraße 46, 76131 Karlsruhe
Telefon: +49 721 9260
E-Mail: poststelle@rpk.bwl.de
https://rp.baden-wuerttemberg.de/rpk/Abt2/
Ref27/Seiten/default.aspx

Regionaler ESF-Arbeitskreis

Landratsamt Karlsruhe,
Amt für Grundsatz und Soziales
Wolffartsweierer Straße 5, 76131 Karlsruhe
Telefon: +49 721 936-7771
E-Mail: geschaeftsstelle.esf@landratsamt-
karlsruhe.de
www.landkreis-karlsruhe.de

Regionalverband Mittlerer Oberrhein (RVMO)

HAUS DER REGION
Baumeisterstraße 2, 76137 Karlsruhe
Telefon: +49 721 355 020
E-Mail: rvmo@region-karlsruhe.de
www.region-karlsruhe.de

Städtetag Baden-Württemberg e.V.

Königstraße 2, 70173 Stuttgart
Telefon: +49 711 22 9210
E-Mail: post@staedtetag-bw.de
www.staedtetag-bw.de

Steinbeis-Europa-Zentrum Karlsruhe

EU-Beratungsstelle für Unternehmen,
Forschungseinrichtungen, Hochschulen und
regionale Wirtschaftsförderer
Haus der Wirtschaft
Erbprinzenstraße 4 – 12, 76133 Karlsruhe
Telefon: +49 711 1234010
E-Mail: info@steinbeis-europa.de
www.steinbeis-europa.de/sez-karlsruhe.html

Vertretung des Landes Baden-Württemberg bei der Europäischen Union

Rue Belliard 60 – 62, 1040 Brüssel, Belgien
Telefon: +32 2 7417722
E-Mail: poststelle@bruessel.bwl.de
https://stm.baden-wuerttemberg.de/de/
landesvertretungen/vertretung-des-landes-bei-
der-eu/