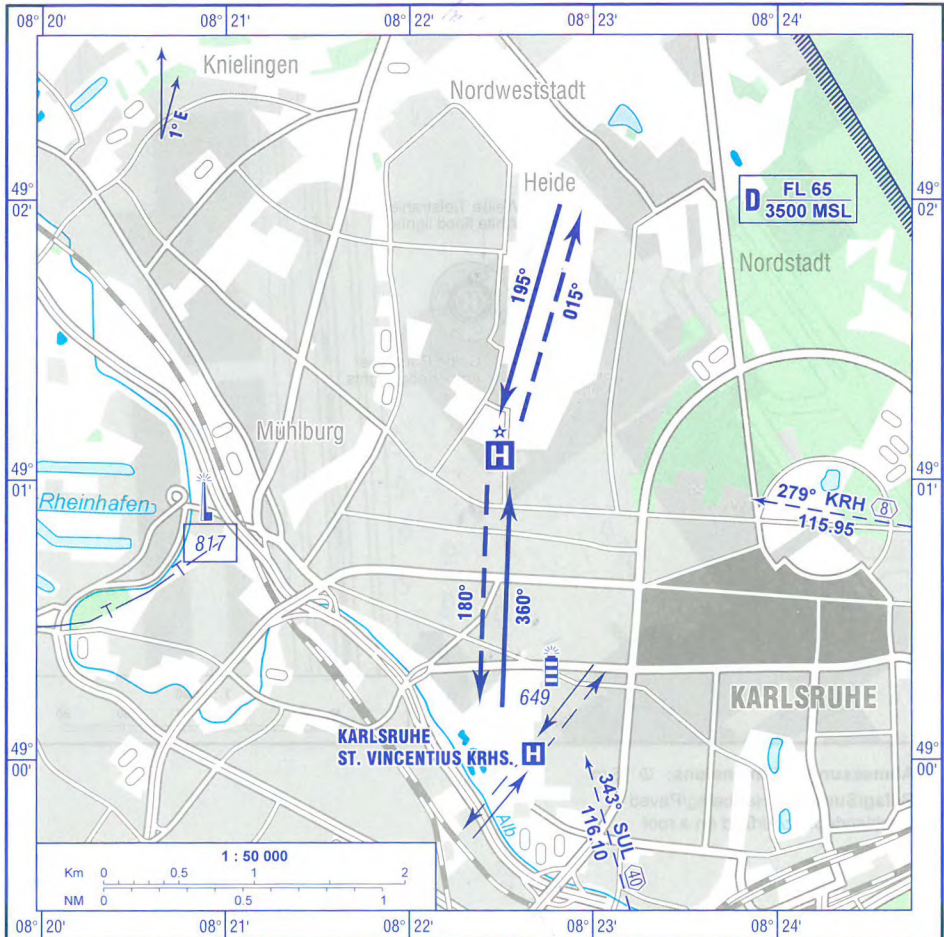


FIS
LANGEN INFORMATION
128.950

Richtungspfeile.
direction arrows.

Berichtigung: APCH/DEP St. Vincentius Krhs., Luftraum D,
Correction: APCH/DEP St. Vincentius Krhs., airspace D,



5 MIN vor Erreichen des HEL-Landeplatzes bzw. bei DEP für Informationszwecke Kontakt mit der Rettungsleitstelle 129.900 MHz aufnehmen.

Bei Wind (außer Nordost) ist mit Turbulenzen zu rechnen. Bevorzugt bei Wind aus Südwest durch hohe Gebäude südwestlich.

Auf das Segelfluggelände Rheinstetten ca. 2.9 NM südwestlich, wird hingewiesen.

Contact the rescue coordination centre on 129.900 MHz 5 MIN prior to reaching the heliport or on DEP for information purposes.

Turbulence shall be expected in winds (except northeast), especially in winds from southwest due to high buildings to the southwest.

Attention is drawn to Rheinstetten glider site approx. 2.9 NM to the southwest.