

BEBAUUNGSPLAN

"Baumeister-, Finter-, Ettlinger, Kriegs-, Meidingerstraße"

Entwurf

M. 1 : 500

KARLSRUHE, 03.01.2019
STADTPLANUNGSAMT:

i.V. Jörn Jander

Fassung: 08.04.2021

Aufstellungsbeschluss gemäß § 2 Abs. 1 BauGB am 22.06.2021

Billigung des Entwurfs durch den Gemeinderat und Aufstellungsbeschluss gemäß § 3 Abs. 2 BauGB, § 74 Abs. 7 LBO am 22.06.2021

Öffentliche Auslegung des Bebauungsplans gemäß § 3 Abs. 2 BauGB, § 74 Abs. 7 LBO vom 19.07.2021 bis 20.08.2021

Satzungsbeschluss gemäß § 10 Abs. 1 BauGB am

Der Bebauungsplan und die örtlichen Bauvorschriften sind unter Beachtung des vorstehenden Verfahrens als Satzung beschlossen worden. Sie werden hiermit ausgefertigt.

Karlsruhe,

Dr. Frank Mentrup
Oberbürgermeister

In Kraft treten (§ 10 Abs. 3 Satz 4 BauGB, § 74 Abs. 7 LBO) mit der Bekanntmachung am

Beim Stadtplanungsamt zu Jedermanns Einsicht bereitgehalten (§ 10 Abs. 3 Satz 2 BauGB) ab

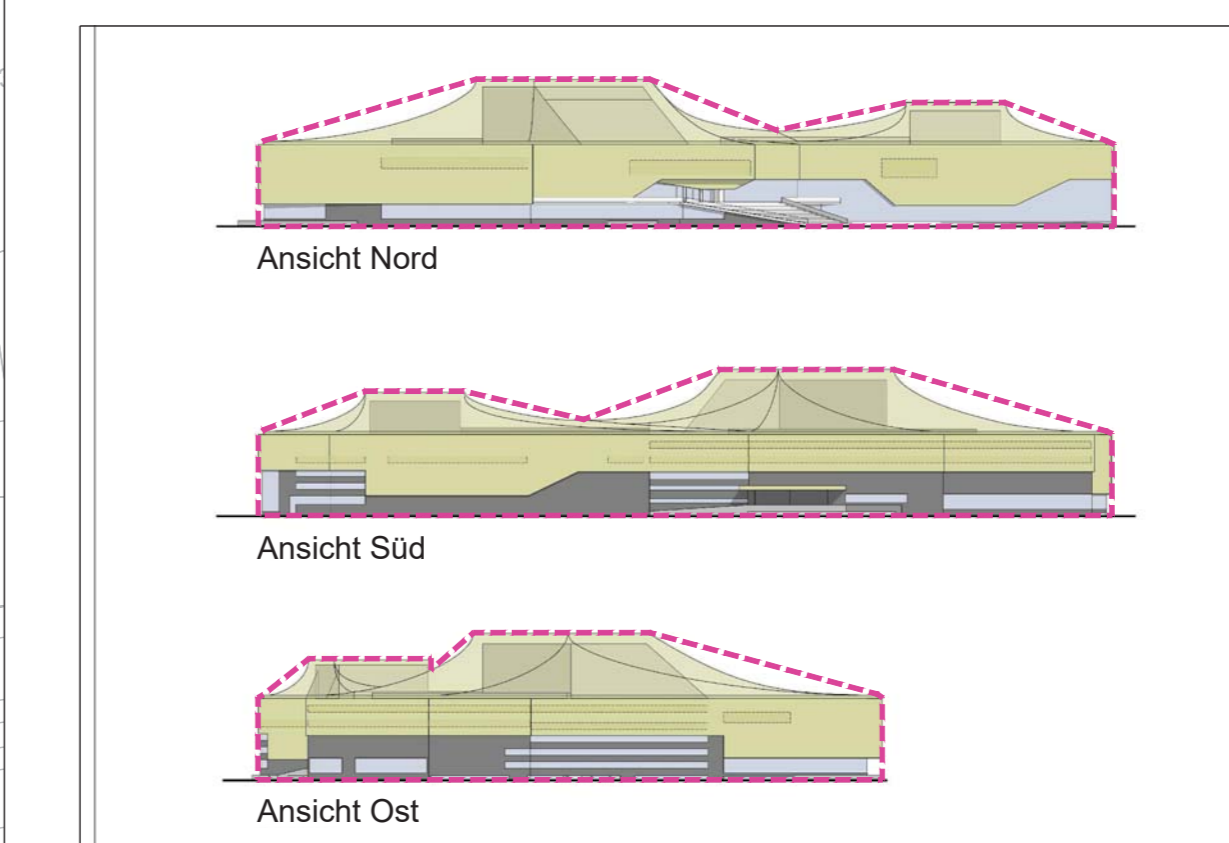
ZEICHENERKLÄRUNG

Planungsrechtliche Festsetzungen nach BauGB

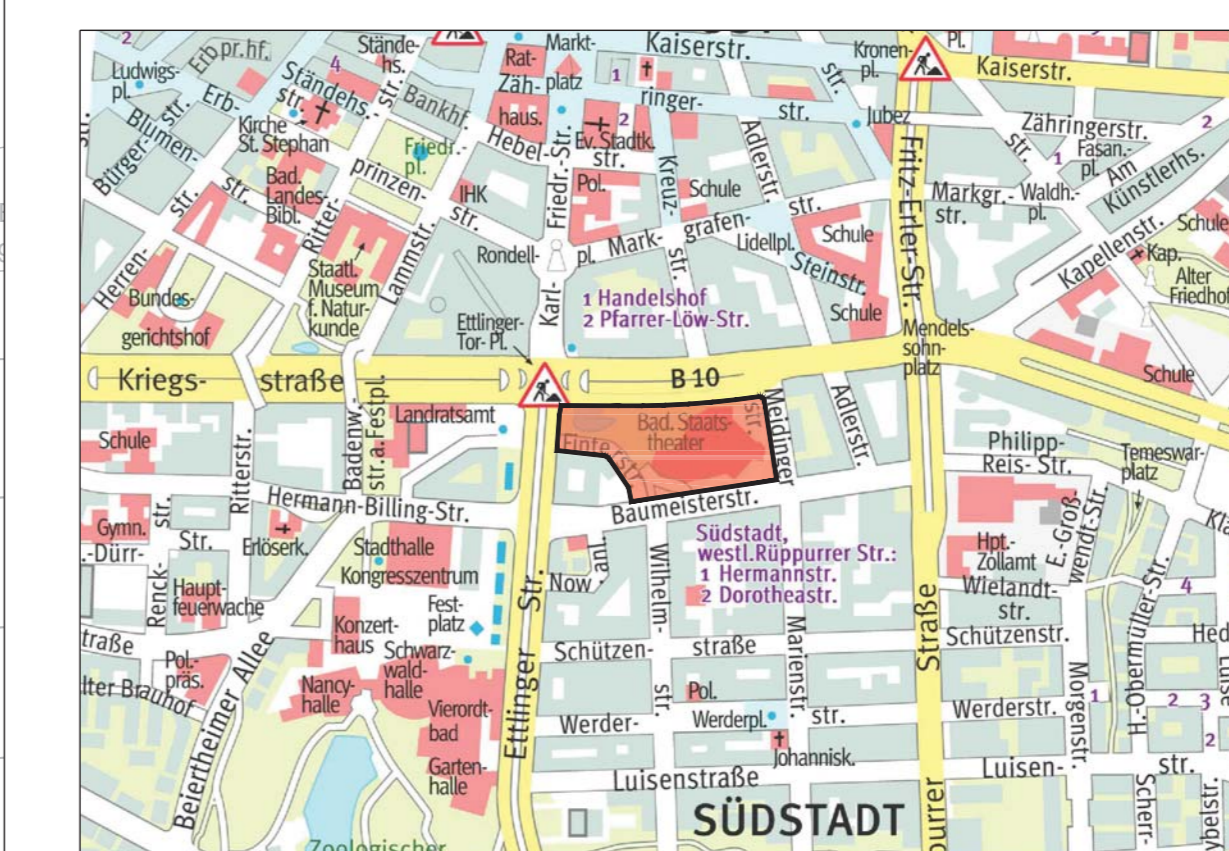
- SO Kultur Sondergebiet: Kultur
- WH 18,75 m Max. Wandhöhe
- GH 33,00 m Max. Gebäudehöhe
- Baugrenze
- G Gehweg
- Öffentliche Verkehrsfläche
- P Öffentliche Parkierung
- P Taxi Parkierung für Taxi
- St Stellplatz
- TGa Fläche für Tiefgarage
- Ein- bzw. Ausfahrt Tiefgarage
- U Bauwerke U-Strab
- Straßenbegrenzungslinie
- gr.fr.lr Mit Geh-, Fahr- und Leitungsrecht zu belastende Fläche zugunsten der Ver- und Entsorgungsträger
- Ein- und Ausfahrt obererdisch mit Ladezonen
- Bäume Erhalt
- Grenze des räumlichen Geltungsbereiches

Sonstige Planzeichen

- Bäume Bestand
- Bäume entfallend
- Bäume bereits gefällt aufgrund einer vorhandenen Baugenehmigung
- LED-Wand mit Ausstrahlungsrichtung



Systemschnitte der Dachflächen



Übersichtsplan
Maßstab 1:10.000

