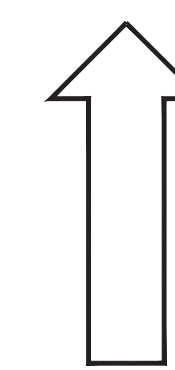


BEBAUUNGSPLAN

Beiertheimer Feld II. Abschnitt Änderung südlich des Weinbrennerplatzes

- Entwurf -



M. 1:1000

Karlsruhe, 01.12.2008

Stadtplanungsamt :

Karmann - Kosm

Fassung : 25.06.2021

Aufstellungsbeschluss gemäß § 2 Abs. 1 BBauGB/BauGB am 24.06.2005.

Billigung durch den Gemeinderat und Auslegungsbeschluss gemäß § 3 Abs. 2 BauGB, § 74 Abs. 7 LBO am 22.06.2021.

Öffentliche Auslegung gemäß § 3 Abs. 2 BauGB, § 74 Abs. 7 LBO vom 12.07.2021 bis 13.08.2021

Satzungsbeschluss gemäß § 10 Abs. 1 BauGB und § 74 Abs. 7 LBO am

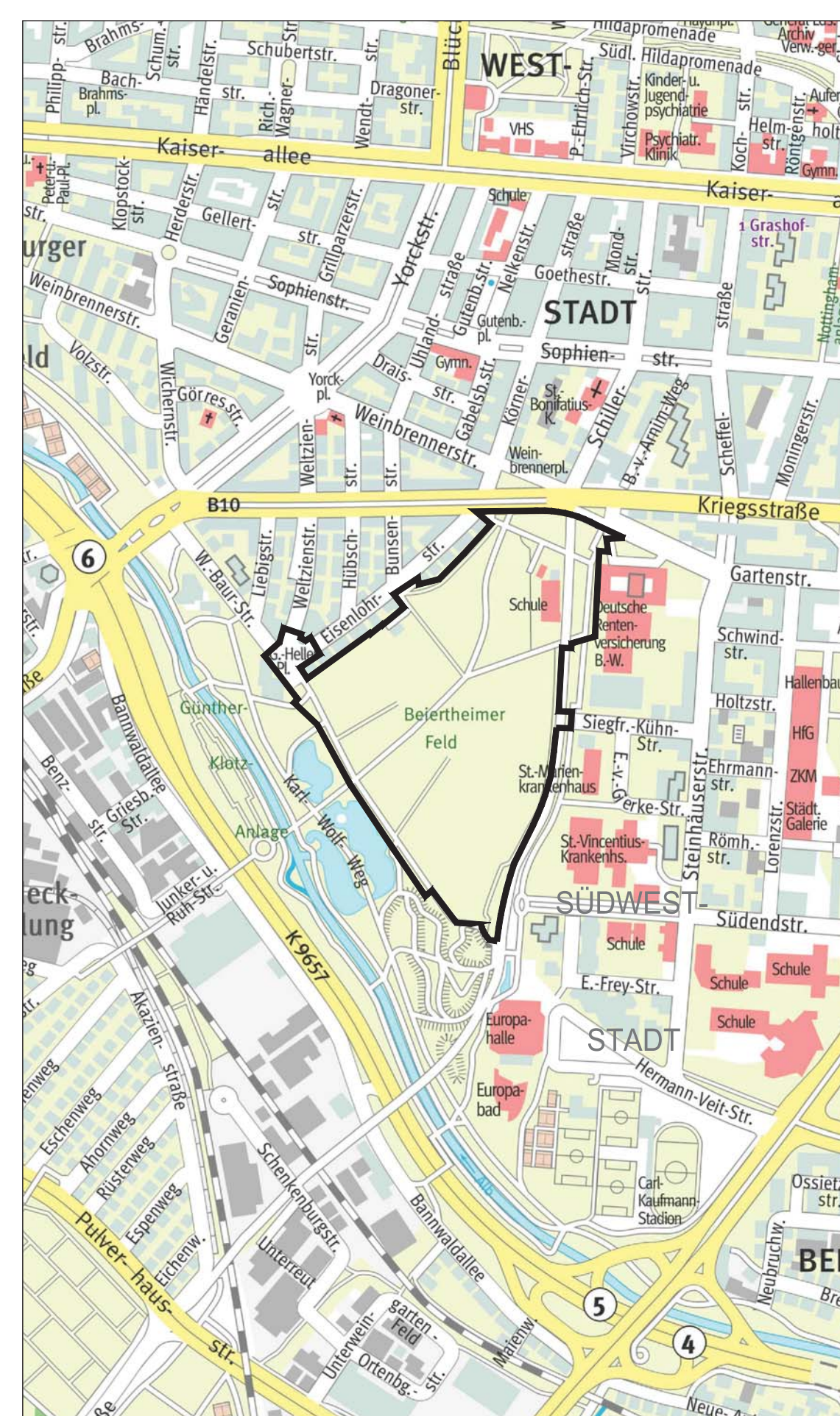
Der Bebauungsplan und die örtlichen Bauvorschriften sind unter Beachtung des vorstehenden Verfahrens als Satzung beschlossen worden. Sie werden hiermit ausgeteilt.

Karlsruhe,

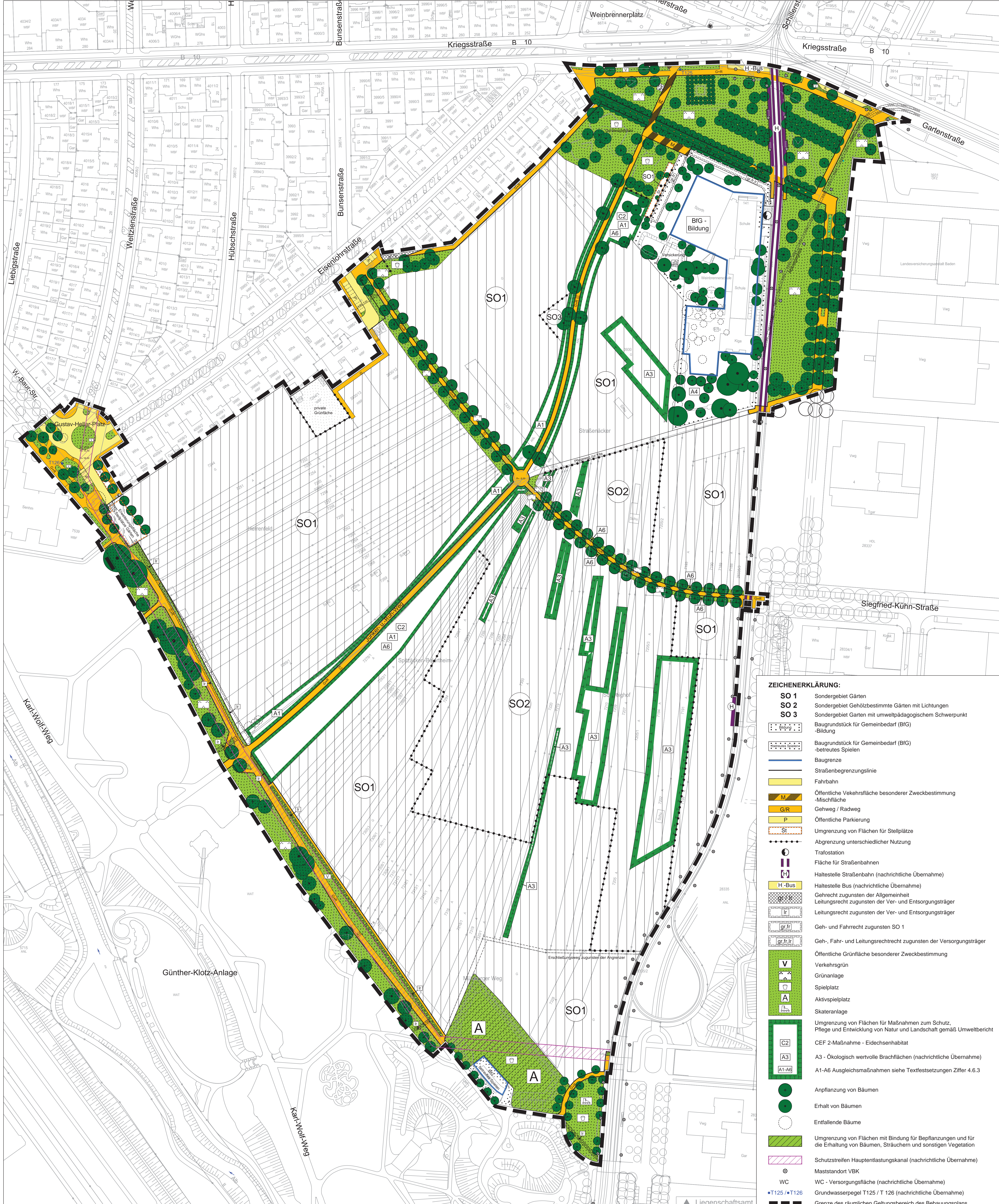
Dr. Frank Mentrup
Oberbürgermeister

In Kraft treten (§ 10 Abs. 3 Satz 4 BauGB, § 74 Abs. 7 LBO) mit der Bekanntmachung am

Beim Stadtplanungsamt zu jeder-manns Einsicht bereitgehalten (§ 10 Abs. 3 Satz 2 BauGB, § 74 Abs. 7 LBO) ab



Ausschnitt Stadtplan M: 1:10000



ZEICHENERKLÄRUNG:

SO 1	Sondergebiet Gärten
SO 2	Sondergebiet Gehölzbestimmte Gärten mit Lichtungen
SO 3	Sondergebiet Garten mit umweltpädagogischem Schwerpunkt
	Baugrundstück für Gemeinbedarf (BIG) - Bildung
	Baugrundstück für Gemeinbedarf (BIG) - betretenes Spielen
	Baugrenze
	Straßenbegrenzungslinie
	Fahrbahn
	Öffentliche Verkehrsfläche besonderer Zweckbestimmung - Mischfläche
	Gehweg / Radweg
	Öffentliche Parkierung
	Umgrenzung von Flächen für Stellplätze
	Abgrenzung unterschiedlicher Nutzung
	Trafostation
	Fläche für Straßenbahnen
	Haltestelle Straßenbahn (nachrichtliche Übernahme)
	Haltestelle Bus (nachrichtliche Übernahme)
	Gehrecht zugunsten der Allgemeinheit
	Leitungsrecht zugunsten der Ver- und Entsorgungsträger
	Geh- und Fahrrecht zugunsten SO 1
	Geh-, Fahr- und Leitungsrecht zugunsten der Versorgungsträger
	Öffentliche Grünfläche besonderer Zweckbestimmung
	Verkehrsgrün
	Grünanlage
	Spielfeld
	Aktivspielplatz
	Skateranlage
	Umgrenzung von Flächen für Maßnahmen zum Schutz, Pflege und Entwicklung von Natur und Landschaft gemäß Umweltbericht
	CEF 2-Maßnahme - Eidechsenhabitat
	A3 - Okologisch wertvolle Brachflächen (nachrichtliche Übernahme)
	A1-A6 Ausgleichsmaßnahmen siehe Textfestsetzungen Ziffer 4.6.3
	Anpflanzung von Bäumen
	Erhalt von Bäumen
	Entfallende Bäume
	Umgrenzung von Flächen mit Bindung für Bepflanzungen und für die Erhaltung von Bäumen, Sträuchern und sonstigen Vegetation
	Schutzstreifen Hauptentlastungskanal (nachrichtliche Übernahme)
	Maststandort VBK
	WC - Versorgungsfläche (nachrichtliche Übernahme)
	Grundwasserpegel T125 / T 126 (nachrichtliche Übernahme)
	Grenze des räumlichen Geltungsbereichs des Bebauungsplans

Liegenschaftsamt
Stand: 09.09.2020