



Gruppenangebote

Das Netzwerk Frühe Hilfen bietet feste Gruppenangebote und Kurse mit verschiedenen Schwerpunkten. Regelmäßig wird unter anderem der **SAFE® Intensiv-Kurs** angeboten.

Ziele sind

- die Stärkung der persönlichen und elterlichen Kompetenzen
- die Förderung einer positiven Eltern-Kind-Beziehung



Wellcome

Das Wellcome-Programm ist eine **moderne Nachbarschaftshilfe** für Eltern im ersten Lebensjahr des Kindes.

Es bietet

- unbürokratische Unterstützung durch ehrenamtliche Mitarbeitende
- Hilfen nach der Geburt
- Zeit für Eltern durch konkrete Entlastung

Kontaktdaten in Karlsruhe

Beratungsstelle Frühe Hilfen Stadt Karlsruhe



Stadt Karlsruhe
Otto-Sachs-Straße 6, 76133 Karlsruhe
Telefon: 0721 133-5362 oder -5060
E-Mail: fruehe.hilfen@sjb.karlsruhe.de

Familienhebammen und Familienkinderkrankenschwestern



ProFamilia Karlsruhe
Leopoldstr. 5, 76133 Karlsruhe
Telefon: 0721 920505
E-Mail: familienhebammen-ka@profamilia.de



Gesundheitsamt Karlsruhe
zusätzlich Ärztinnen/Ärzte
Wolfartsweierer Straße 5b
Telefon: 0721 936-81730
E-Mail: gesundheitsamt.fruehehilfen@landratsamt-karlsruhe.de

Familienbegleitung Frühe Kindheit



AWO Karlsruhe gemeinnützige GmbH
Kronenstraße 15, 76133 Karlsruhe
Telefon: 0721 35007-215
E-Mail: familienbegleitung@awo-karlsruhe.de

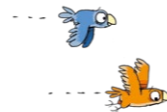


Sozialdienst katholischer Frauen
Stadt und Landkreis Karlsruhe
Akademiestraße 15, 76133 Karlsruhe
Telefon: 0721 91375-17
E-Mail: familienbegleitung@skf-karlsruhe.de



Diakonisches Werk Karlsruhe
Luisenstraße 53, 76137 Karlsruhe
Mobil: 0172 8820449, 0172 8820435
E-Mail: familienbegleitung@dw-karlsruhe.de

Einfach anrufen – egal wo.
Wir vermitteln weiter.



Startpunkt Elterncafés



Die Adressen der Startpunkt-Elterncafés finden Sie im Internet unter:
www.karlsruhe.de/startpunkt-cafes



Karlsruhe
gemeinnützige GmbH



**Diakonie
Karlsruhe**
Das Diakonische Werk
der Evangelischen Kirche
in Karlsruhe



VERBUNDEN MIT
**JUGENDHILFE
KARLSRUHE**



**Paritätische
Sozialdienste**



Safe-Kurse



AWO Karlsruhe gemeinnützige GmbH
Telefon: 0721 35007-187
E-Mail: safe@awo-karlsruhe.de
Internet: www.safe-karlsruhe.de

Wellcome



Paritätische Sozialdienste
Telefon: 0721 91230-58
E-Mail: karlsruhe@wellcome-online.de
Internet: www.wellcome-online.de

Koordination Netzwerk Frühe Hilfen

**Stadt Karlsruhe
Sozial- und Jugendbehörde**
Kinderbüro, Koordination Netzwerk Frühe Hilfen
Ernst-Frey-Straße 10, 76135 Karlsruhe
Telefon: 0721 133-3878
E-Mail: netzwerk.fh@sjb.karlsruhe.de
Internet: www.karlsruhe.de/netzwerk-fh

Weitere Informationen



www.karlsruhe.de/netzwerk-fh



Stadt Karlsruhe
Sozial- und Jugendbehörde – Kinderbüro

Netzwerk Frühe Hilfen

Angebote für (werdende) Eltern mit Kindern von null bis drei Jahren.



© Stadt Karlsruhe | Layout: Voreiter | Illustrationen: Nikolai Renger | Druck: Rathausdruckerei, Recyclingpapier | Stand: April 2024

Bundesstiftung
Frühe Hilfen

Gefördert von:

Bundesministerium
für Familie, Senioren, Frauen
und Jugend





Von Anfang an – Karlsruhe für Kinder

Mit dem **Netzwerk Frühe Hilfen** zeigt die Stadt Karlsruhe, dass Babys und Kleinkinder willkommen sind. Werdende Eltern und Familien mit Kindern von null bis drei Jahren erhalten für diese Lebensphase Unterstützungs- und Beratungsangebote. Ein großes **Netzwerk von Fachkräften** aus verschiedenen Professionen arbeitet dabei eng zusammen.

Die Angebote sind alle kostenfrei.

Beratungen können zuhause oder in den Einrichtungen stattfinden.

Familien sind vielfältig. Wir sind für alle da.



Familienhebammen und Familienkinderkrankenschwestern

Hebammen oder Kinderkrankenschwestern mit Zusatzqualifikation beraten in der Schwangerschaft und im ersten Lebensjahr zu Themen wie

- Schwangerschaft
- Gesundheit und Entwicklung von Mutter und Kind
- die Sprache des Babys verstehen

Sie begleiten Familien auch in besonderen Lebenslagen (zum Beispiel Eltern mit Frühchen, jugendliche Eltern und Alleinerziehende).

Kinderärztinnen und -ärzte des Gesundheitsamtes stehen zusätzlich zur Beratung zur Verfügung.

Startpunkt Elterncafés

In zahlreichen Stadtteilen in Karlsruhe finden einmal wöchentlich **offene Elterncafés** statt. Hier haben Schwangere und Eltern mit Kindern von null bis drei Jahren die Gelegenheit

- das Begrüßungsgeschenk für Neugeborene der Stadt Karlsruhe zu erhalten
- Kontakte zu knüpfen und sich mit anderen Eltern zu treffen
- ins Gespräch mit verschiedenen Fachleuten rund um die neue Lebensphase zu kommen
- nützliche Information zu erhalten
- Entlastung für den Alltag zu finden
- einfach zu entspannen und die Seele baumeln zu lassen

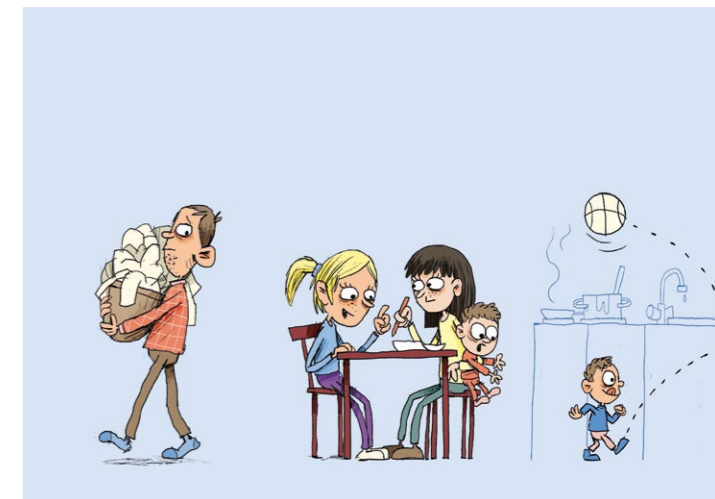


Beratungsstelle Frühe Hilfen

Die **Beratungsstelle** ist spezialisiert auf Fragen, Unsicherheiten und Probleme in den ersten beiden Lebensjahren.

Psychologinnen beraten zu Themen wie

- Schlafen, Schreien, Füttern
- Trennungängste
- Unsicherheiten im Umgang mit dem Baby
- Beziehungs- und Bindungsgestaltung
- Überforderung und psychischen Problemen als Mutter/Vater
- Sorgen und Ängste



Familienbegleitung Frühe Kindheit

Das **Team aus Sozialpädagoginnen** bietet

- Beratung rund um das Elternsein
- individuelle Suche nach Möglichkeiten zur Entlastung im Familienalltag
- Informationen zu Kinderbetreuung
- Hilfe bei Formularen
- Begleitung zu Terminen
- Vermittlung an Stellen, die weiterhelfen können
- Gruppen mit verschiedenen Schwerpunkten

