

art Shuttle

Nutzen Sie den art Shuttle, um den Besuch der Kunstmesse **art KARLSRUHE** mit einem Aufenthalt in der Karlsruher Innenstadt zu verbinden. Erleben Sie Karlsruhes Galerien und Kunststrahlrichtungen – einfach in den Shuttle setzen und auf bequemste Weise direkt in die City gelangen.

Abfahrt Messegelände

Do–Sa11.30–20.30 h immer um halb
So10.30–19.30 h immer um halb

Ziele in der Innenstadt

Der Shuttle verbindet die art KARLSRUHE mit dem ZKM | Zentrum für Kunst und Medientechnologie Karlsruhe und der Staatlichen Kunsthalle Karlsruhe.

Die beiden Haltestellen in der Innenstadt sind im Stadtplan markiert.



Stadtplan

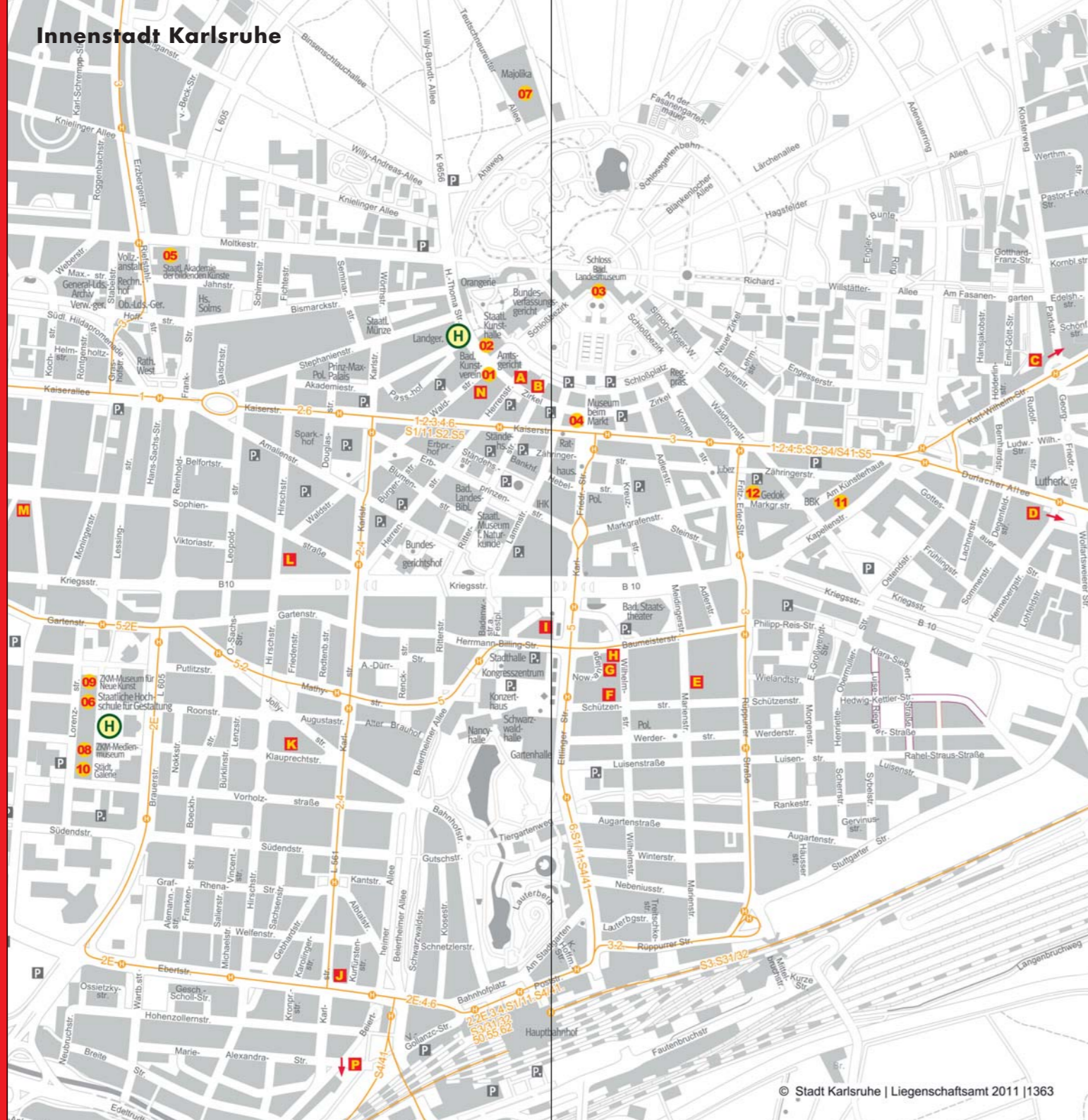
- 01 Badischer Kunstverein
- 02 Staatliche Kunsthalle Karlsruhe
- 03 Badisches Landesmuseum Karlsruhe – Schloss
- 04 Badisches Landesmuseum Karlsruhe – Museum beim Markt
- 05 Staatliche Akademie der Bildenden Künste Karlsruhe
- 06 Staatliche Hochschule für Gestaltung (HfG)
- 07 Staatliche Majolika Manufaktur Karlsruhe GmbH / Badisches Landesmuseum – Museum in der Majolika
- 08 ZKM | Medienmuseum
- 09 ZKM | Museum für Neue Kunst
- 10 Städtische Galerie Karlsruhe
- 11 BBK Künstlerhaus Karlsruhe
- 12 GEDOK Künstlerinnenforum

- | | |
|--|--|
| A Galerie Schrade Karlsruhe | I Galerie Bode |
| B Neue Kunst Gallery – Michael Oess | J Galerie Supper |
| C Galerie Karlheinz Meyer | K Meyer Riegger |
| D Galerie Gegenwart | L Galerie Kadel-Willborn |
| E Galerie Schuermmer | M Galerie Rottloff |
| F Galerie Clemens Thimme | N Galerie Raimund Voegtle |
| G Weingrüll | O Ferenbalm-Gurbrü Station (derzeit ohne Ort) |
| H Galerie Knecht und Burster | P Galerie Emilia Suciú |

Haltstellen art Shuttle

PH/TG

Innenstadt Karlsruhe



Galerien in Karlsruhe

A Galerie Schrade Karlsruhe

Zirkel 34–40, 76133 Karlsruhe
Tel.: +49(0)721 1518774
www.galerie-schrade.de
Willi Siber »seit morgen«, Bildobjekte und Skulpturen 10.02.–04.04.2012

B Neue Kunst Gallery – Michael Oess

Zirkel 32, 76133 Karlsruhe
Tel.: +49(0)721 1305721
www.neuekunst.de
Oliver Jordan »GOO!!! Hommage an Wolfgang Rihm und die »Garage« Malerei 03.03.–20.04.2012

C Galerie Karlheinz Meyer

Ernststraße 88, 76131 Karlsruhe
Tel.: +49(0)21 612111
während der art KARLSRUHE nach Vereinbarung geöffnet

D Galerie Gegenwart

Bienleinstorstraße 23, 76227 Karlsruhe-Durlach
Tel.: +49(0)151 15773089
www.galerie-gegenwart.de
Katrin Heichel, Tobias Lehner & Rosa Loy »Bilder aus Leipzig« 15.01.–25.02.2012
während der art KARLSRUHE nach Vereinbarung geöffnet

E Galerie Schuermmer

Marienstraße 27, 76137 Karlsruhe
Tel.: +49(0)721 5043535
www.galerie-schuermmer.de
Iris Flexer »Neue Arbeiten« Objekte und Arbeiten auf Papier und Leinwand 03.02.–31.03.2012

F Galerie Clemens Thimme

Schützenstraße 19, 76137 Karlsruhe
Tel.: +49(0)721 3548245
www.galerie-thimme.de
Raimund Jochims »Arbeiten aus den 60-er Jahren« 24.02.–31.03.2012
während der art KARLSRUHE nach Vereinbarung geöffnet

G Weingrüll

Nowackanlage 7, 76137 Karlsruhe
Tel.: +49(0)173 3050138
www.weingruell.com

Alle Galerien sind sehr gut mit dem ÖPNV zu erreichen. Informationen zu den aktuellen Ausstellungen der Galerie finden Sie unter www.spektrum-karlsruhe.de oder über die Geschäftsstelle des Verbandes Karlsruher Galerien: c/o Galerie Knecht und Burster, Rita Burster, Tel.: +49(0)721 9374 49 10.

H Galerie Knecht und Burster

Baumeisterstraße 4, 76137 Karlsruhe
Tel.: +49(0)721 9374910
www.galerie-knecht-und-burster.de
Ivan Baschang und Melanie Richter – Fotografie und Malerei 02.03.–05.04.2012
Öffnungszeiten während der art KARLSRUHE: Do/Fr 16–19 h, Sa 11–16 h

I Galerie Bode

Ettlinger Straße 2a, 76137 Karlsruhe
Tel.: +49(0)721 3548435
www.galeriebode.de
während der art KARLSRUHE nach Vereinbarung geöffnet

J Galerie Supper

Ebertstraße 14, 76137 Karlsruhe
Tel.: +49(0)721 5695577
www.galerie-supper.de
Andreas Lau – Malerei 11.02.–07.04.2012

K Meyer Riegger

Klauprechtstraße 22, 76137 Karlsruhe
Tel.: +49(0)721 821292
www.meyer-riegger.de

L Galerie Kadel-Willborn

Hirschstraße 45, 76133 Karlsruhe
Tel.: +49(0)721 47000607
oder - 4672801
www.kadel-willborn.de

M Galerie Rottloff

Sophienstraße 105, 76135 Karlsruhe
Tel.: +49(0)721 843225
www.galerie-rottloff.de

N Galerie Raimund Voegtle

Waldstraße 17, 76133 Karlsruhe
Tel.: +49(0)721 1611797
www.galerie-voegtle.de
Pomona Zipser 25.02.–31.03.2012

O Ferenbalm-Gurbrü Station

derzeit kein Galerieschauraum
Postanschrift: P.O. Box 21 05 24, 76155 Karlsruhe
Tel.: +49(0)721 1516916
www.ferenbalm-gurbruestation.de

P Galerie Emilia Suciú

Pforzheimer Straße 120, 76275 Ettlingen
Tel.: +49(0)7243 38693
www.galerie-suciú.de

Information

art KARLSRUHE

Zeitraum 08.–11. 03.2012
Adresse Messe Karlsruhe
Messeallee 1
76287 Rheinstetten
(für Routenplaner/GPS: »Leichtsandstraße«)

Telefon +49(0)721 3720 5197
Internet www.art-karlsruhe.de
Öffnungszeiten Do–Sa 12–20 h, So 11–19 h
Preise Eintrittskarten gibt es ab 10 Euro
Führungen jeweils zur vollen Stunde, Do, 4 Euro p. Person, Gruppenführungen auf Voranmeldung bei sandra.fabry@kmg.de

Karlsruhe Tourismus

Weitere Informationen zum touristischen Angebot in Karlsruhe und zur Sonderpauschale »art KARLSRUHE« erhalten sie unter:

Telefon +49 721 3720-5383/5384
Internet www.karlsruhe-tourism.de
E-Mail tourismus@kmg.de

Stadt Karlsruhe

Telefon +49(0)721 133-0
Internet www.karlsruhe.de
E-Mail stadt@karlsruhe.de

Stadtmarketing Karlsruhe GmbH

Telefon +49(0)721 35236-14
Internet www.stadtmarketing-karlsruhe.de
E-Mail info@stadtmarketing-karlsruhe.de



www.kultur-in-karlsruhe.de

Impressum

Herausgeber: Stadt Karlsruhe, Kulturamt/Kulturbüro, Stadtmarketing Karlsruhe GmbH; Redaktion: Silvia Friedmann, Carmen Heichel; Kartographie: Martina Mahr; Gestaltung: Susanne Bax, Berlin; Druck: E&B engelhardt und bauer Druck und Verlag GmbH; Bildnachweis: 1 Badischer Kunstverein, 2 Norbert Miguletz, 3 BLM, 4 Aisaku Suzuki, 5 Pietro Pellini, 6 Evi Künstele, 7 Staatliche Majolika Manufaktur Karlsruhe GmbH / Badisches Landesmuseum – Museum in der Majolika, 8 Gyula Szóvári and the Hungarian, National Film Archive, 9 Tjyn Barea, 10 Städtische Galerie Karlsruhe, Sammlung Garnatz, 11 Chris 73/ Wikimedia Commons, 12 Johanna Reutter / Heidi Knapp, UND#7 UND

2012

KOSTENLOSER
art SHUTTLE
IN DIE INNENSTADT

Art in Karlsruhe

zur art KARLSRUHE

art
KARLSRUHE
8. – 11.3.2012

01

Badischer Kunstverein

Der Badische Kunstverein, gegründet 1818, widmet sich in wechselnden Ausstellungen der Präsentation und Diskussion von Gegenwartskunst.

Emily Wardill: Full Firearms bis 09.04.2012

Während der art zeigt der Kunstverein die erste umfassende Einzelausstellung der britischen Künstlerin Emily Wardill. Im Zentrum der Ausstellung steht ihr neu produzierter Film »Full Firearms«, der um weitere Skulpturen, Skizzen, Zeichnungen und Modelle der Künstlerin ergänzt wird.

Emily Wardill, Full Firearms (Filmstill), 2011



Waldstraße 3
76133 Karlsruhe
Tel.: +49(0)721 28226
www.badischer-kunstverein.de

Di–Fr 11–19 h,
Sa/So u. Feiertage 11 –17 h

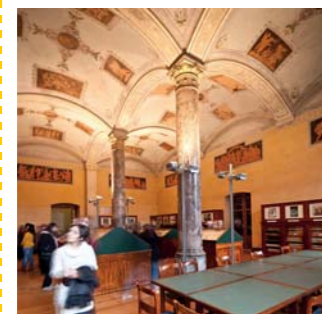
ÖPNV Hbf: Tram 2, 4, 6
S1, S2, S11: Europaplatz oder Herrenstraße
Parken: PH Zirkel / Herrenstraße, PH Passagehof, TG Schlossplatz

02

Staatliche Kunsthalle Karlsruhe

Die Staatliche Kunsthalle Karlsruhe versteht sich als Mittlerin zwischen Vergangenheit, Gegenwart und Zukunft. Im Zentrum stehen die Bewahrung des Vermächtnisses mehrerer Jahrhunderte und der aktuelle Dialog mit der Sammlung und deren Erweiterung. 1846 eröffnet, ist die Kunsthalle eines der ältesten deutschen Kunstmuseen. Sie verfügt über drei historische Gebäude: In Hauptgebäude und Orangerie sind 800 Werke vom Spätmittelalter bis zur Gegenwart ständig zu sehen. Die Junge Kunsthalle präsentiert wechselnde Ausstellungen speziell für Kinder und Jugendliche.

Vorlegesaal mit Fresken nach Motiven griechischer Vasenmalerei



Hans-Thoma-Str. 2-6
76133 Karlsruhe
Tel.: +49(0)721 926-3359
www.kunsthalle-karlsruhe.de

Di–Fr 10-17 Uhr,
Sa/So u. Feiertage 10–18 h

ÖPNV Hbf: Tram 2, 3, 4, 6,
S1, S2, S11: Herrenstraße oder Europaplatz
Parken: PH Passagehof, PH Schlossplatz / Unterführung

03

Badisches Landesmuseum Karlsruhe – Schloss

Das Badische Landesmuseum zeigt als das große kulturgeschichtliche Museum Badens bedeutende Sammlungsbestände von der Ur- und Frühgeschichte bis in die Gegenwart.

Kykladen – Lebenswelten einer frühgriechischen Kultur bis 22.04.2012

Durch ihre einzigartigen Skulpturen aus weißem Marmor sicherte sich die ägäische Kykladenkultur einen festen Platz in der Kunstgeschichte: Die 5000 Jahre alten Idole sind von so großer Schönheit, dass sie noch die größten Künstler des 20. Jahrhunderts inspirierten, etwa Picasso, Brancusi und Hans Arp.

Badisches Landesmuseum Karlsruhe, Großes Kykladenidol, um 2600 v.Chr.



Schlossbezirk 10
76131 Karlsruhe
Tel.: +49(0)721 926-6514
www.landesmuseum.de

Di–So, Feiertage 10–18 h

ÖPNV Hbf: Tram 6,
S1/11, S4/41, S52: Marktplatz
Parken: TG Schlossplatz

04

Badisches Landesmuseum Karlsruhe – Museum beim Markt

Das Museum beim Markt zeigt Angewandte Kunst, Mode und Design von 1900 bis in die Gegenwart.

Aoki – Higuchi – Suzuki: Verwandlungen. Künstler zwischen Japan und Deutschland 03.03.–24.06.2012

Die zeitgenössischen Künstler Mutsumi Aoki, Akihiro Higuchi und Aisaku Suzuki setzen sich in ihren Arbeiten mit der Beziehung des Menschen zur Natur auseinander. Japanischer Geist und Ästhetik verbinden sich mit europäischen Ausdrucksformen und verwandeln die Objekte aus Papier, Keramik und anderen Materialien in außergewöhnliche Werke.

Aisaku Suzuki: »Übergang« (2008)



Karl-Friedrich-Straße 6
76131 Karlsruhe
Tel.: +49(0)721 926-6578
www.landesmuseum.de

Di–Do 10–17 Uhr,
Fr–So u. Feiertage 10–18 h

ÖPNV Hbf: Tram 6,
S1/11, S4/41, S52: Marktplatz
Parken: TG Schlossplatz

05

Staatliche Akademie der Bildenden Künste Karlsruhe

Die Staatliche Akademie der Bildenden Künste Karlsruhe ist in erster Linie Ausbildungsstätte für Freie Kunst (Malerei, Grafik, Bildhauerei) sowie für Kunsterzieher am Gymnasium. Doch die Hochschule leistet zudem einen wichtigen Beitrag zum kulturellen Leben der Stadt. Ausstellungen, offene Ateliers und Vorträge locken das interessierte Publikum regelmäßig in die Akademie. Die Präsentation ihrer Werke in der Öffentlichkeit ist für die Studierenden ein erster wichtiger Schritt auf dem Weg in die künstlerische Selbstständigkeit. Die genauen Termine sind im Netz nachzulesen.

Der Lichthof der Kunstakademie bildet stets den Mittelpunkt der studentischen Ausstellungen



Reinhold-Frank-Straße 81/83
76133 Karlsruhe
Tel.: +49(0)721 926-5205
www.kunstakademie-karlsruhe.de

Derzeit keine Ausstellung

ÖPNV Hbf: Tram 3: Kunstakademie
Parken: Reinhold-Frank-Straße

06

Staatliche Hochschule für Gestaltung (HfG) Karlsruhe

Die HfG Karlsruhe ist eine der herausragenden Hochschulen für Kunst und Design. Der Wissenschaftsrat bescheinigte ihr im Rahmen einer umfassenden Evaluation ein ausgezeichnetes Ausbildungskonzept. In seiner Bewertung hob er die Innovationsfähigkeit, Flexibilität und soziale Kompetenzen der Studierenden, Mitarbeiter und Lehrenden hervor und lobte das außergewöhnliche Studienangebot, mit dem sich die HfG als leistungsstarke Lehr- und Forschungsstätte etablieren konnte. Für die Studierenden heißt das: Beste Chancen für ein erfolgreiches Studium und einen gelungenen Start in den Beruf.

Jahresausstellung Sommerloch 2011, Präsentation des Gourmet-Labels »Heldenbiss« im Lichthof.



Lorenzstraße 15
76135 Karlsruhe
Tel.: +49(0)721 8203-0
www.hfg-karlsruhe.de

Derzeit keine Ausstellung

ÖPNV Hbf: Tram 2E,
oder Bus 55: ZKM
Parken: TG ZKM, Südendstraße

07

Staatliche Majolika Manufaktur Karlsruhe GmbH / Badisches Landesmuseum – Museum in der Majolika

Die **Majolika Manufaktur** wurde 1901 von Großherzog Friedrich I. gegründet. Sie steht für die Verknüpfung von kunsthandwerklicher Tradition und freier Kunst. Bedeutende Maler und Bildhauer haben für sich die künstlerische Arbeit mit Ton entdeckt. Die von renommierten Künstlern hergestellten Kunstkeramiken sind begehrte Sammlerstücke. Das **Museum in der Majolika Manufaktur** gibt einen Überblick über die Produktion der Staatlichen Majolika Manufaktur von den Anfängen bis Heute.

Aktuelle Ausstellung: **Arbeiten von Edith Baerwolff, Rosemarie Vollmer und Hannelore Langhans.**

»Teller« von R. Vollmer



Ahaweg 6-8
76131 Karlsruhe
Tel.: +49(0)721 9123770
www.majolika-karlsruhe.com

Di–Fr 10–19 h,
Sa/So 10 –17 h

ÖPNV Hbf: Tram 2, 3, 4, 6,
S1/11: Europaplatz, Umstieg
Bus 73: Linkenheimer Tor
Parken: Ahaweg

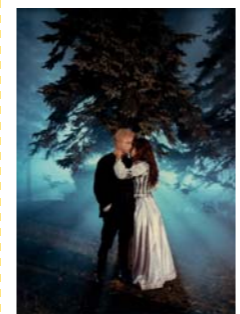
08

ZKM I Medienmuseum

»Der Stand der Bilder. Die Medienpioniere Zbigniew Rybczyński und Gábor Bódy« 29.01.–06.05.2012

Die Ausstellung stellt mit Zbigniew Rybczyński (*1949) und Gábor Bódy (1946-1985) zwei Medienpioniere aus Polen und Ungarn vor, die sich in der Tradition der ersten europäischen Avantgarde entwickelten. Beide haben ab den frühen 1970er Jahren die Herausforderungen, die neue Medientechnologien an die Künste stellen, offensiv angenommen; zunächst als experimentelle Filmemacher, dann in Hinblick auf das Video.

Gábor Bódy »Narcissus and Psyche«, Hunnia Stúdió, 1980, colour/35 mm



Lorenzstraße 19
76135 Karlsruhe
Tel.: +49(0) 721 8100-1200
www.zkm.de

Mi–Fr 10–18 h, So 11–18 h

ÖPNV Hbf: Tram 2E
oder Bus 55: ZKM
Parken: TG ZKM, Südendstraße

09

ZKM I Museum für Neue Kunst

Moments – Eine Geschichte der Performance in 10 Akten 08.03.–29.04.2012

»Moments. Eine Geschichte der Performance in 10 Akten« ist eine internationale Live-Ausstellung zur Geschichte von Performance in Tanz und bildender Kunst. Als Ausstellung »in progress« zeigt und entwickelt das Projekt neue interdisziplinäre Formate und Methoden einer aktiven und nicht nur musealen Darstellung von Performance-Geschichte. Im Zentrum steht dabei die »heroische« Periode der 1960er bis 1980er-Jahre, in welcher eine radikale (Neu-) Definition des Genres im engen Dialog der Performancebewegungen von bildender Kunst und Tanz stattfand.

Anna Halprin: Performance »Ceremony of Us«, Premiere 1969 im Mark Taper Forum in Los Angeles



Lorenzstraße 19
76135 Karlsruhe
Tel.: +49(0)721 8100-1200
www.zkm.de

Mi–Fr 10–18 h, So 11–18 h

ÖPNV Hbf: Tram 2E oder
Bus 55: ZKM
Parken: TG ZKM, Südendstraße

10

Städtische Galerie Karlsruhe

Die Städtische Galerie Karlsruhe zählt zu den bekanntesten Kunstmuseen im deutschen Südkosten. Der Sammlungs- und Ausstellungsschwerpunkt liegt auf der Kunst in Karlsruhe, im deutschen Südkosten und auf der deutschen Kunst von 1945 bis heute.

Umgehängt: Spektral – Diagonal. Von Künstlerinnen und Künstlern seit 1960 bis 31.03.2012

Präsentation der Sammlung mit weiblichen Positionen seit 1960. Werkkomplexe von Franz Ackermann, Georg Baselitz und Sigmar Polke.

Georg Baselitz, Die Maler als Frau – Max (Zyklus Maler), 14.-15. VIII. 1987, Städtische Galerie Karlsruhe, Sammlung Garnatz



Lorenzstraße 27
76135 Karlsruhe
Tel.: +49(0)721 133-4401/4444
www.staedtische-galerie.de

Mi–Fr 10–18 h, Sa+So 11–18 h

ÖPNV Hbf: Tram 2E oder
Bus 55: ZKM
Parken: TG ZKM, Südendstraße

11

BBK Künstlerhaus Karlsruhe

Das Künstlerhaus Karlsruhe ist Sitz des BBK Karlsruhe. Es betreibt eine Galerie mit wechselnden Ausstellungen. Das Werkstattgebäude steht den Mitgliedern zur Verfügung. Zudem werden Kurse in diversen Druck- und Maltechniken, Aktzeichnen und Keramik angeboten.

»DRUCKGRAFIK IV« Druckgrafik aus Halle an der Saale 18.02.–11.03.2012

»DRUCKGRAFIK IV« zeigt der BBK Karlsruhe eine repräsentative Ausstellung des Hallischen Kunstvereins. Zeitgenössische druckgrafische Arbeiten von 54 Künstlern aus Halle (Saale) und Umgebung wurden hierfür ausgewählt.

Steinhandhebelpresse, Landesamt für Vermessung und Geoinformation München



Am Künstlerhaus 47
76131 Karlsruhe
Tel.: +49(0)721 373376
www.bbk-karlsruhe.de

Mi–Fr 17–19 h, Sa–So 14–18 h

ÖPNV Hbf: Tram 2, 3, 4,
S4/41: Kronenplatz /
KIT Campus Süd
Parken: PH Kronenplatz /
Fritz-Erler-Straße

12

GEDOK Künstlerinnenforum

17.02.–11.03.2012 Heidi Knapp – Johanna Reutter Fäden, Fäden, Fäden ...

Bildende Kunst trifft Angewandte Kunst
Heidi Knapp, die mit alltäglichen Materialien arbeitet, verwendet diesmal eine Vielfalt von Fäden, Garnen, Bändern für ihre Bilder. Als Pendant stellt Johanna Reutter ihre originellen textilen Kreationen aus.

oben: Johanna Reutter, Fadenabschluss einer textilen Kreation; unten: Heidi Knapp, Fadenassemblage, Ausschnitt



Markgrafenstraße 14
76131 Karlsruhe
Tel.: +49 (0)721 374137
www.gedok-karlsruhe.de

Mi–Fr 17–19 h, Sa 14–16 h,
So 11–14h

ÖPNV Hbf: Tram 2, 3, 4,
S4/41: Kronenplatz /
KIT Campus Süd
Parken: PH Kronenplatz /
Fritz-Erler-Straße

Karlsruher Kunstinitiativen

Die Karlsruher Kunstszene hat sich in den letzten Jahren gewandelt: Zunehmend sind es neben den etablierten Institutionen und Museen nichtkommerzielle, unabhängige Ausstellungsräume für junge, unetablierte, zeitgenössische Kunst, die einen Eindruck des künstlerischen Potentials einer Stadt vermitteln. Selbst verwaltete und organisierte Projekträume und Produzentengalerien, meist getragen von Absolventen der Akademien, zeigen in Ausstellungen und Veranstaltungen, wohin der Trend bei zeitgenössischer Kunst gerade geht. Diese Kunsträume sind hochaktuell und erfüllen gleichzeitig eine wichtige Funktion: Sie schaffen Ausstellungsräume und dadurch Aufmerksamkeit für Künstlerinnen und Künstler, die noch am Anfang ihrer beruflichen Laufbahn stehen. Auch in Karlsruhe entstanden in den letzten Jahren Initiativen, die die Kunstlandschaft enorm bereichern. Dazu zählen etwa Viktoria 8, die Poly Produzentengalerie e.V., der Kunstraum Morgenstraße oder Kunsttransit, um nur einige zu nennen.

UND#7 – Plattform für Kunstinitiativen

07.03.–11.03.2012, Eröffnung: 06.03.2012, 19 Uhr

Die UND#7 ist eine Plattform für Kunstinitiativen. Sie gibt Künstlergruppen, temporären Projekten und klassischen Offspaces aus dem In- und Ausland Raum, ihre Positionen und Konzepte einer breiten Öffentlichkeit vorzustellen. Nach mehreren unterschiedlichen Stationen – zuletzt in der Nancyhalle – präsentiert sich die UND mit zeitgenössischer Kunst sowie mit Performances, Lesungen und Musik in diesem Jahr in verschiedenen Räumlichkeiten des Kreativparks Alter Schlachthof. Mit ihrem neuen Auftritt unter neuer Leitung wird die UND noch mehr zu einer Ausstellung, die Initiativen und Künstler vernetzen soll. Die künstlerischen Positionen werden von einer Fachjury ausgewählt und unter einem kuratorischen Konzept zueinander in Spannung gesetzt.

Kreativpark Alter Schlachthof
Alter Schlachthof
76131 Karlsruhe
www.und-plattform.de

Di, 06.03.2012: 19–24 Uhr,
Mi–So: 14–22 Uhr

ÖPNV Hbf: Tram 2,
S4/41: Tullastraße
Parken: Schlachthausstraße
oder Messplatz

